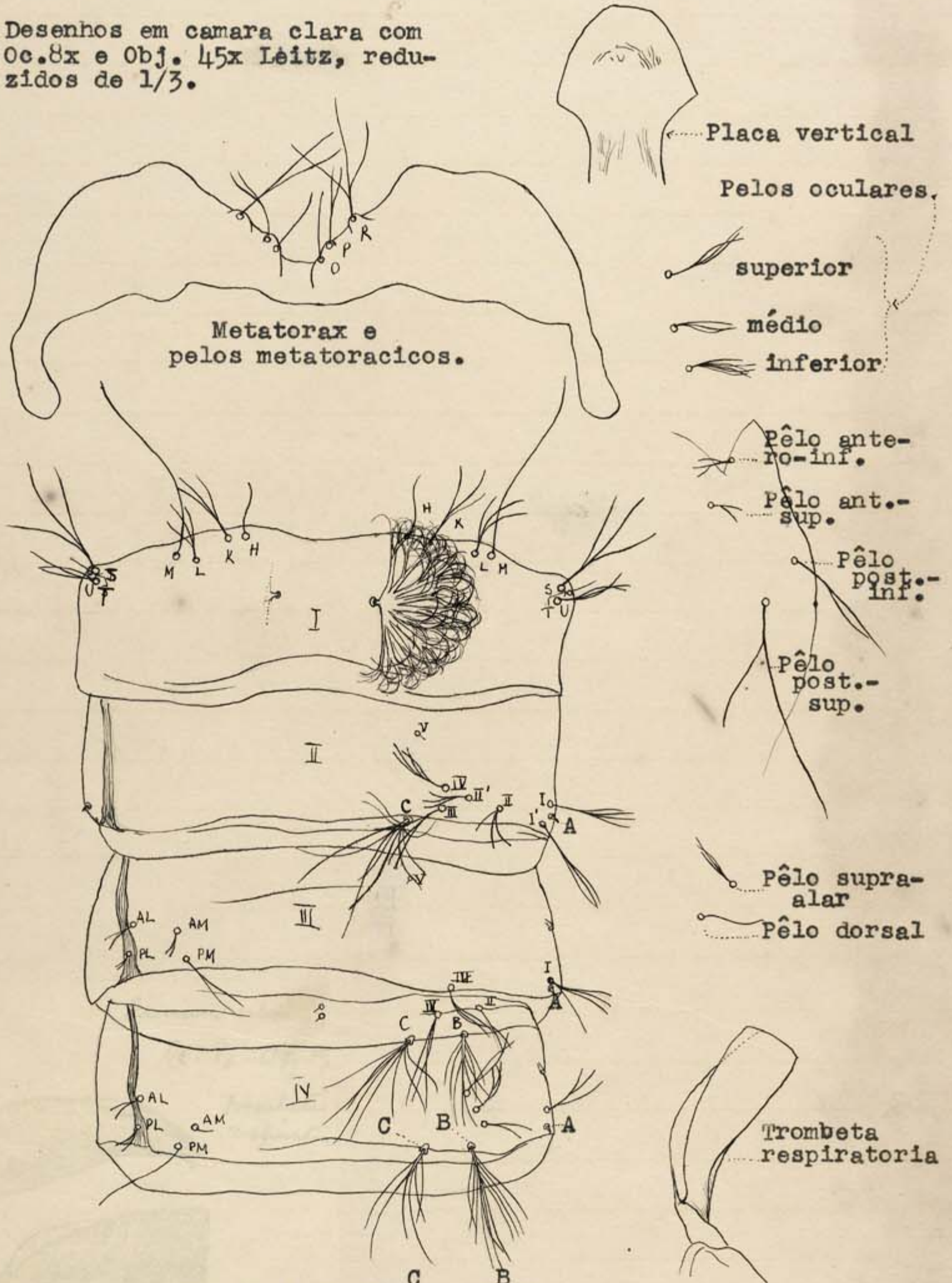


An. (Arthutomyia) gilesi

PUPA

Desenhos em camera clara com Oc.8x e Obj. 45x Leitz, reduzidos de 1/3.



Detalhes do cefalo-torax e os quatro primeiros segmentos abdominais.

(continua)

mt.g.



An. (Arthutomyia) gilesi

PUPA (continuação)

Desenho em camera clara com Oc. 5x e Obj. 45x Leitz reduzidos de 1/3, exceto detalhes dos pêlos A e da palheta que foram conservados com o mesmo aumento.

