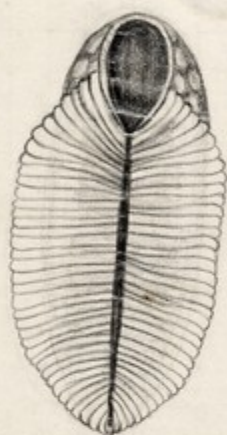


♀ capturada em Açude do Morrinho, Ceará - Mirim, R. G. N., pelo aux. Rocha, a 29.11.40, em captura extradomiciliar noturna em cavalo. Desovou a 3.12.40. Recebida em Asacati - o adulto e seus ovos - a 8.12.40 - Ovos semeados no mesmo dia, com exceção de alguns conservam em formol (vapores) para desenhos.



100µ
(12mm, 8)

Comprimento	- 436.8µ
Largura	- 214.5µ
Compr. flutuadores	- 374.4µ
Largura flutuadores	- 103.3µ
Compr. rebordo	- 120.9µ
Largura do rebordo	- 62.4µ
Espaco entre flutuadores	- 7.9

CM. 36

camara clara - Oc. 5x Obj. 10x.
M.P.B. - 9.12.40



desenho sem camara clara
Palpo de CM 36

Parte superior
Parte inferior



1cm = 0mm 220

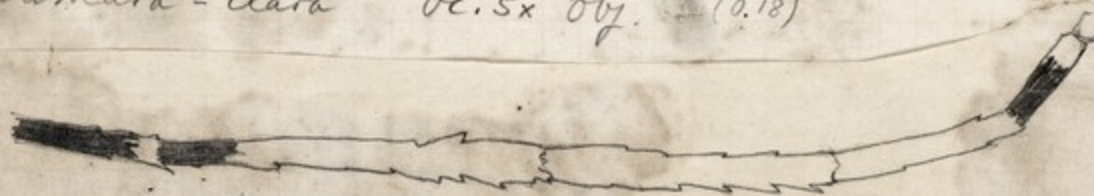
L.D.
18.12.40

Aza da femora

CM 36, rotulada como tendo posto o ovo acima

camara - clara Oc. 5x Obj. (0.18)

Tamanho real 3.9µms.



19.6%

ultimo tarsais posterior